

# Kamp Baarlo 2012



## Fietstocht Heenweg

Vertrek vanaf de blokhut richting het centrum van America en ga de spoorwegovergang over.



We beginnen het kamp meteen met een speurtocht. Op ieder blad vind je een aanwijzing waar je naartoe moet.

Let op:

- Een stuk weg is onverhard (zie je vanzelf). De rest is verhard.
- Vind je de situatie niet, fiets dan rechtdoor
- Privé wegen tellen niet mee
- Dit is geen wedstrijd. Ben voorzichtig bij gevaarlijke kruispunten en help andere groepen als zij fout zitten.

*Veel plezier op kamp!*

Volg de knooppunten:



Let op: ga niet Kronenberg in, maar fiets rechtdoor

**Einde weg links**

**De Hees**

**Ga bij de**

**Beatrixstraat**

**rechtsaf**

**Fiets richting het  
voetbalveld**



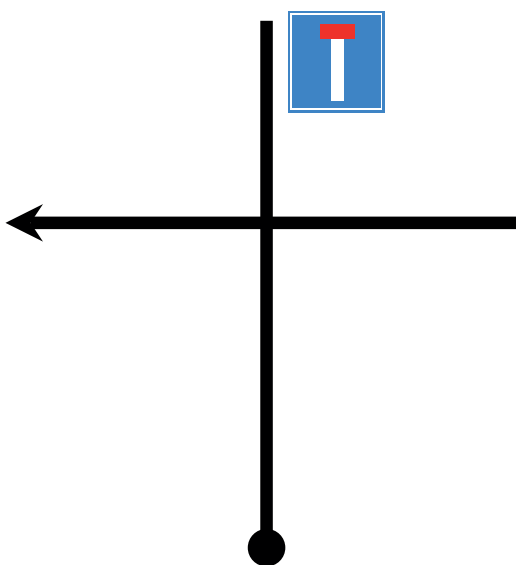
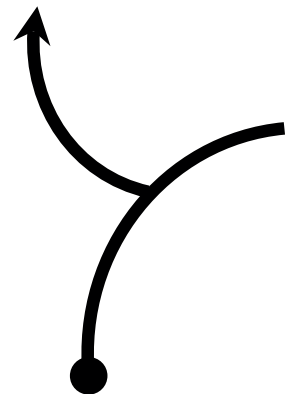
**Let op: zandweg**

Ga aan het einde van de  
zandweg rechtsaf,

Bij de Y splitsing links  
aanhouden en

Bij de Groenjeweg links.

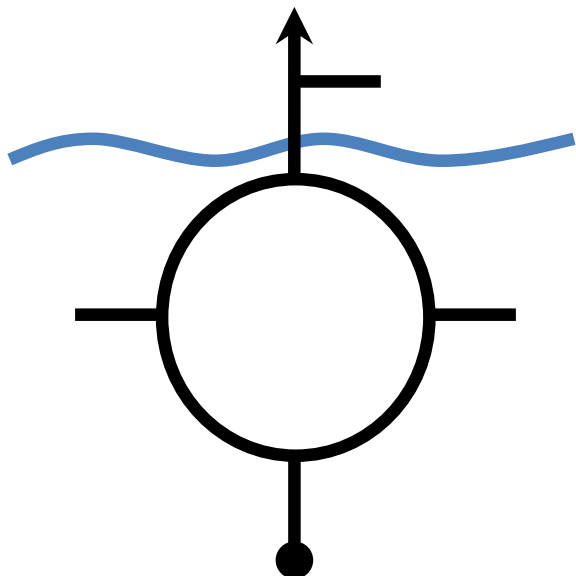
Over het viaduct:



Bij de voorrangsweg  
rechts:

Sevenumseweg

De rotonde oversteken:



In Baarlo, ga de straat in  
waar de brievenbus  
staat.

Heierhof

Fiets door tot je bij het  
kampterrein bent!

